

「横浜ビール」新ブランド「めぐりあい meguriai 」より 第3弾「戸塚×下川町 浜なしウィートエール」10月7日(木)出荷開始。



23年目のクラフトビールメーカー「株式会社 横浜ビール(神奈川県横浜市中区住吉町 6-68-1/代表取締役 高橋智己)」より、新ブランド「めぐりあい meguriai 」が誕生。

第3弾となる「戸塚×下川町 浜なしウィートエール」が10月7日(木)より出荷開始です。「横浜ビール」のシーズンビールは、地元生産者の方々によって作られた貴重な果物や、ビールの副原料となる農作物を使用しています。

舞岡の紅ほっぺ、小田原の清見オレンジ、綱島の日月桃など、これらは全て、生産者の方々との信頼関係によって毎年醸造させて頂いている大切なビールです。

また、醸造士は農作物の素材を活かす為にレシピの改良を毎年重ねています。生産者、土地の魅力を“めぐる季節”の訪れと共に楽しんで頂きたい。そうした想いを一つに、ブランド「めぐりあい meguriai 」が誕生しました。このビールを通して「人」「土地」「季節」を巡り、素敵な出会いがありますように。

### 新ブランド「めぐりあい meguriai 」第3弾「戸塚×下川町 浜なしウィートエール」

「戸塚×下川町 浜なしウィートエール」は、友好協定を結んでいる横浜市戸塚区、北海道下川町が、交流を重ねてきた町同士「お互いの名産を使用したビールが完成する時期に、遠くにいる仲間を思い馳せ、毎年乾杯をしよう！」という想いで、2018年より毎年醸造しているビールです。

それぞれの特産物である、横浜市戸塚区の梨「浜なし」と、下川町産小麦「はるきらり」を使用しています。今年で4年目を迎えるこのビールは「ともだちウィートエール」という名前から、新たに「めぐりあい meguriai 」第3弾「戸塚×下川町 浜なしウィートエール」として発売。

# め

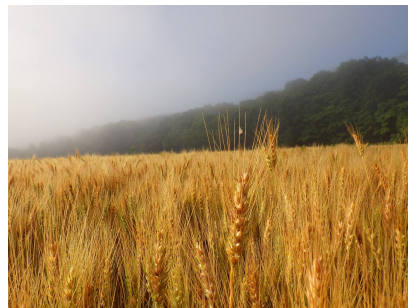
## めぐりあい

meguriai



横浜市、下川町は共に「SDGs未来都市」に選定されており、環境負荷を抑えながら経済的にも発展し、地方創生を一層促進することを目的として、SDGs達成に向けて取り組んでいます。

「戸塚×下川町 浜なしウィートエール」は100kgの浜なしと、北海道下川町の小麦「はるきらり」を使用した爽やかな味わいのビールです。酵母由来のフルーティーな香りと浜なしと小麦によるやわらかいフレーバーが特徴で、魚介料理、スイーツなどとの相性もぴったり。



\* 上記右写真提供: Facebookページ「[もうちょっと北の国から — しもかわ・農家のつれづれ帖](#)」

「戸塚×下川町 浜なしウィートエール」商品概要

ABV : 5.5%

IBU : 15

容量 : 330ml

希望小売価格(税別) : 545円

通販サイト : 6本セット <https://www.yokohamabeer.shop/items/52903762>

3本セット(グラス付き) <https://www.yokohamabeer.shop/items/52906965>

note記事 : <https://note.com/yokohamabeer/n/nc3fec0cb814>

## お取り扱い店舗

横浜ビール醸造所、KISSYO SELECT 西武東戸塚店、デイリーヤマザキ戸塚秋葉町店、2416 MARKET CAVE、そごう横浜店、デイリーヤマザキ新横浜駅前店、未来酒店YOKOHAMA、セブンイレブンみなとみらい3丁目店、セブンイレブン宮川町3丁目、セブンイレブン横浜本牧原店、YOKOHAMA BEER STAND(桜木町)、Bonsaiバル 粋~iki~(東戸塚)、You'slu亭(北海道)、その他 神奈川県及び近郊の一部の百貨店、小売店

\* 10月7日(木)より出荷スタート、各販売店に到着次第、順次発売。取扱店舗の販売開始時期に関しては発売日の通りではございませんのでご注意下さいませ。

ラベル印刷は、横浜市戸塚区に会社を構える「大川印刷」が担当。明治14年に創業された歴史深い印刷会社は、環境負荷低減を徹底し、持続可能な社会の実現を目指して、環境印刷やSDGsに対して積極的に挑戦し続けている企業です。

横浜市戸塚区 : <https://www.city.yokohama.lg.jp/totsuka/>

北海道上川郡 下川町 : <https://www.town.shimokawa.hokkaido.jp/>

大川印刷 : <https://www.okawa-inc.co.jp/>

相澤農園(横浜市戸塚区)、佐藤農園(北海道上川郡下川町)

CRAFT BREWED  
**YOKOHAMA  
BEER**

## 横浜ビール

ヨコハマには横浜のビールがある。23年目を迎えた「横浜ビール」は、横浜市内で最も古くからあるクラフトビールメーカーです。ビールを通して、地元の生産者や飲み手の方々との繋がりを大切にしています。また「街のビール屋」として街づくり、スポーツなど沢山のワクワクをお届けすることを目指しています。

## 【お問合せ先】

株式会社横浜ビール 広報・ファンプロジェクト

TEL:045-212-9633

担当者:横内 勇人・工藤 葵

e-mai:yokouchi@yokohamabeer.com

横浜ビールHP <http://www.yokohamabeer.com/>

通販サイト <http://www.yokohamabeer.shop>

facebook <https://www.facebook.com/yokohamabeer/>

instagram <https://www.instagram.com/yokohamabeer/>

twitter [https://twitter.com/beer\\_yokohama](https://twitter.com/beer_yokohama)

note <https://note.com/yokohamabeer>